



Surfaces industrielles et commerciales entièrement modulables de 307 m² à 2'780 m²

COMMERCIAL - BEVAIX

Prix m²/an

CHF 150.-

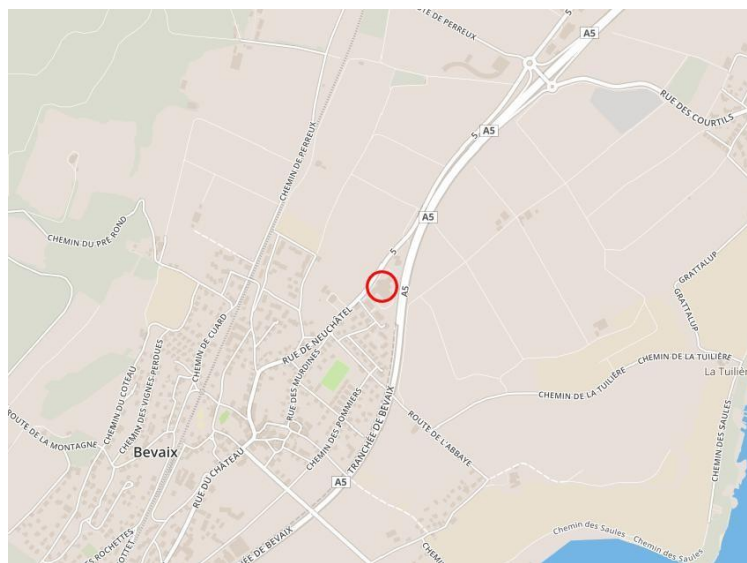
Charges mensuelles en sus

A LOUER DOSSIER No 14134

SITUATION ET DESCRIPTIF

Surfaces commerciales bureaux et industrielles sur 2 étages (rez et 1er) situées à côté de l'autoroute dans un bâtiment entièrement neuf. Dès 307 m² pouvant aller jusqu'à 2'780 m². Aménagements au gré du preneur. Accès poids lourds. Loyer Fr. 150.00/m² + Fr. 25.00/m² de charges. Disponible dès l'automne 2018

30, rue de Neuchâtel
2022 Bevaix (Neuchâtel)



Surfaces commerciales entièrement modulables de 307 m² à 2'780 m²

SURFACES

Surface intérieure/PPE 307 m²

RENSEIGNEMENTS COMPLÉMENTAIRES

Etage de l'entrée Rez

Nombre de niveaux 2

DISTRIBUTION

- Surfaces commerciales entièrement modulables

A LOUER DOSSIER No 14134

ENVIRONNEMENT

Proximité autoroute, Zone artisanale/industrielle, Zone commerciale

DONNÉES TECHNIQUES

Accessible par véhicule

DETAIL DES CHARGES

Charges mensuelles non comprises
- Individuelles

CONDITIONS DE LOCATION

Prix m²/an

CHF 150.-

Disponibilité

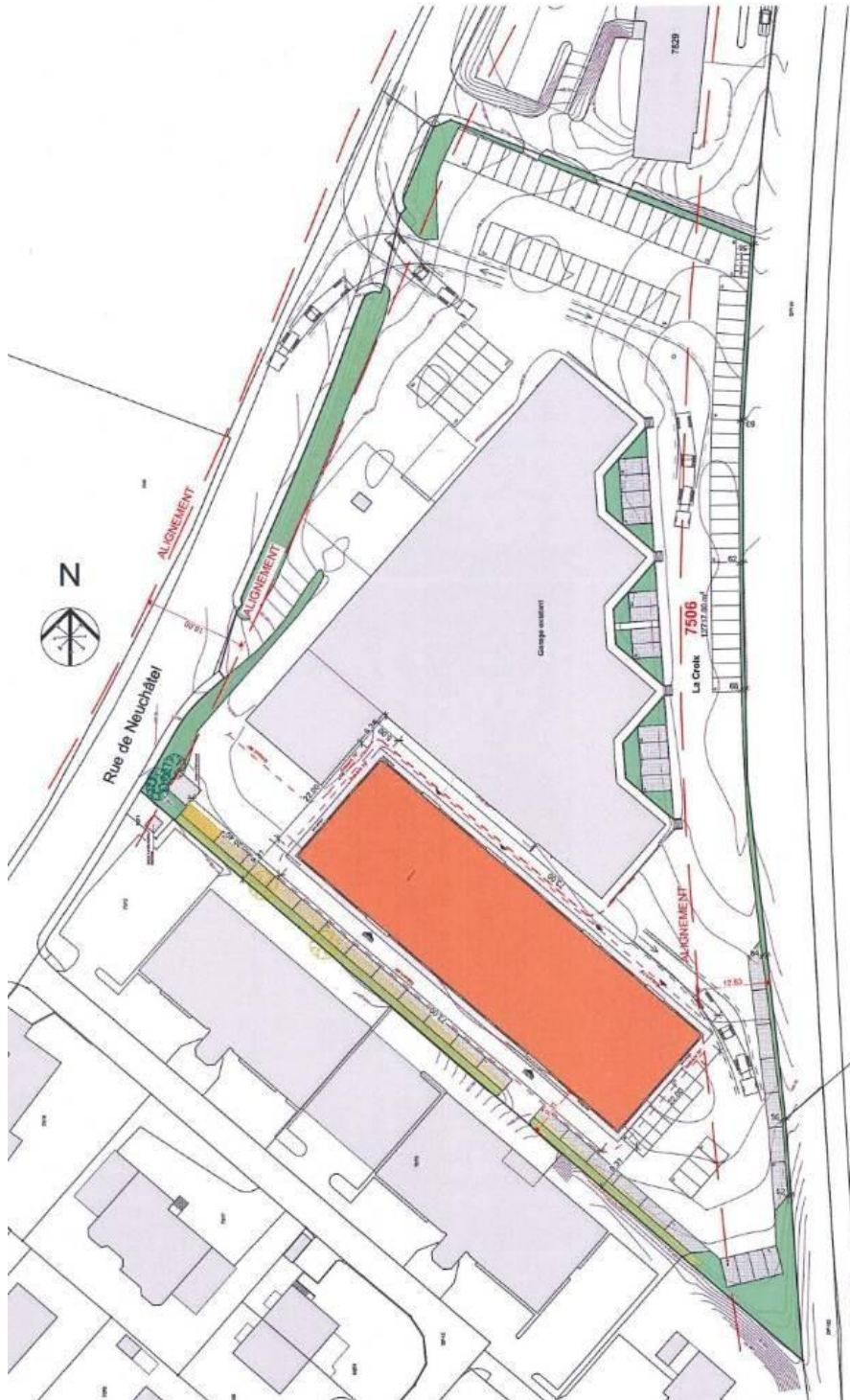
Disponible dès 01/10/2018

INFORMATIONS ET VISITES

Naef Immobilier Neuchâtel SA
Patrice Pasquier
Rue des Terreaux 9
Case postale 2736
2001 Neuchâtel
Tél: 032 737 27 50
courtage.ne@naef.ch

A LOUER DOSSIER No 14134

Plan implantation



A LOUER

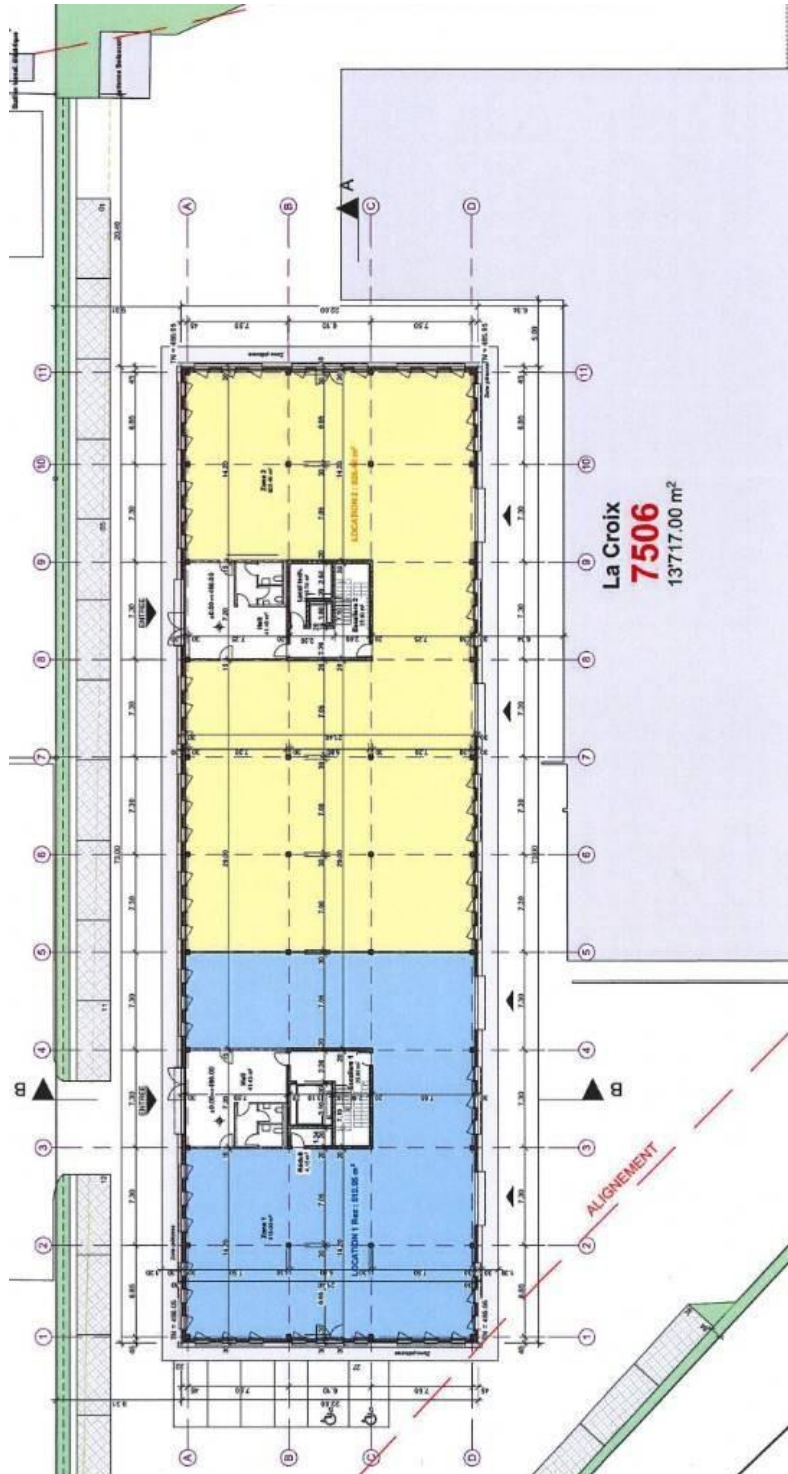
DOSSIER No 14134

Plan services



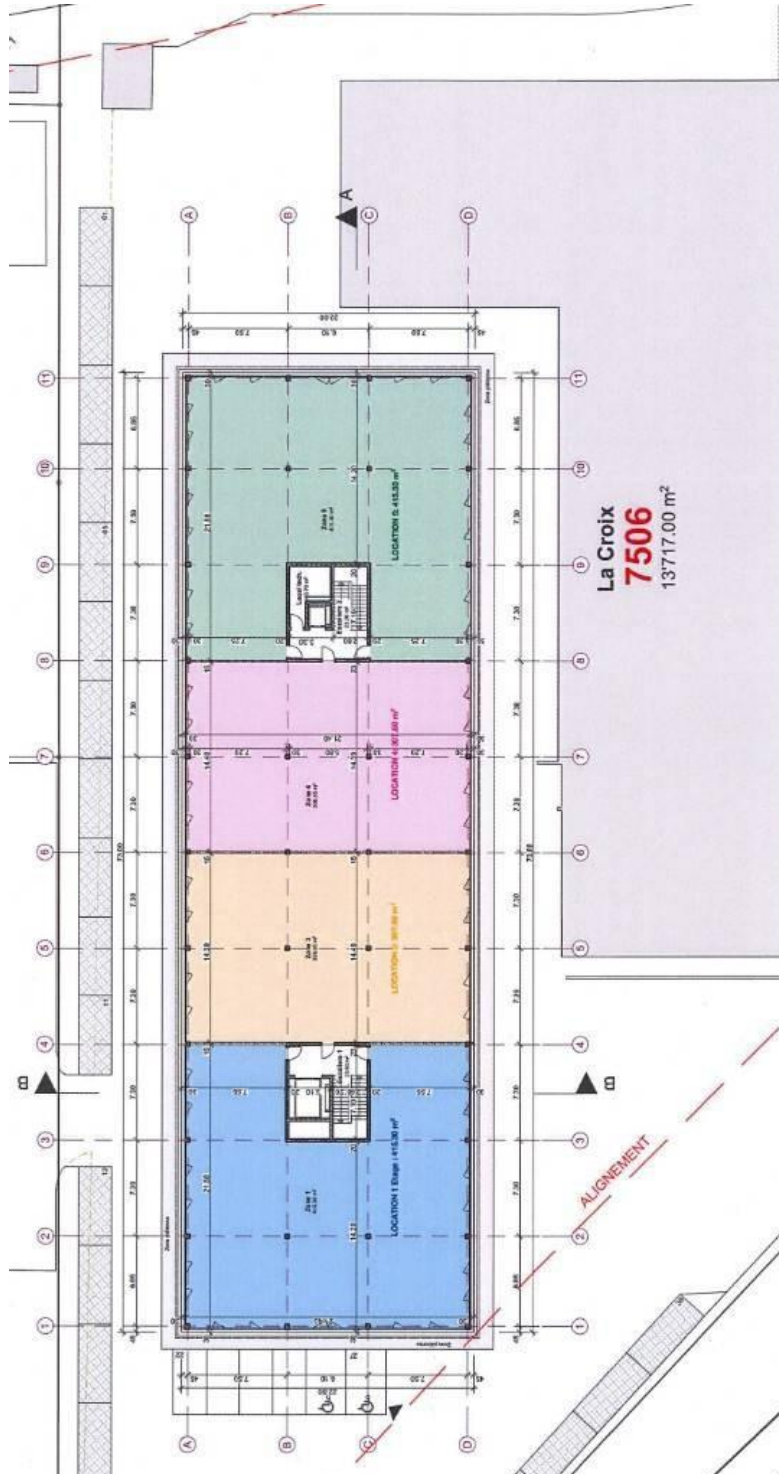
A LOUER DOSSIER No 14134

Plan rez-de-chaussée



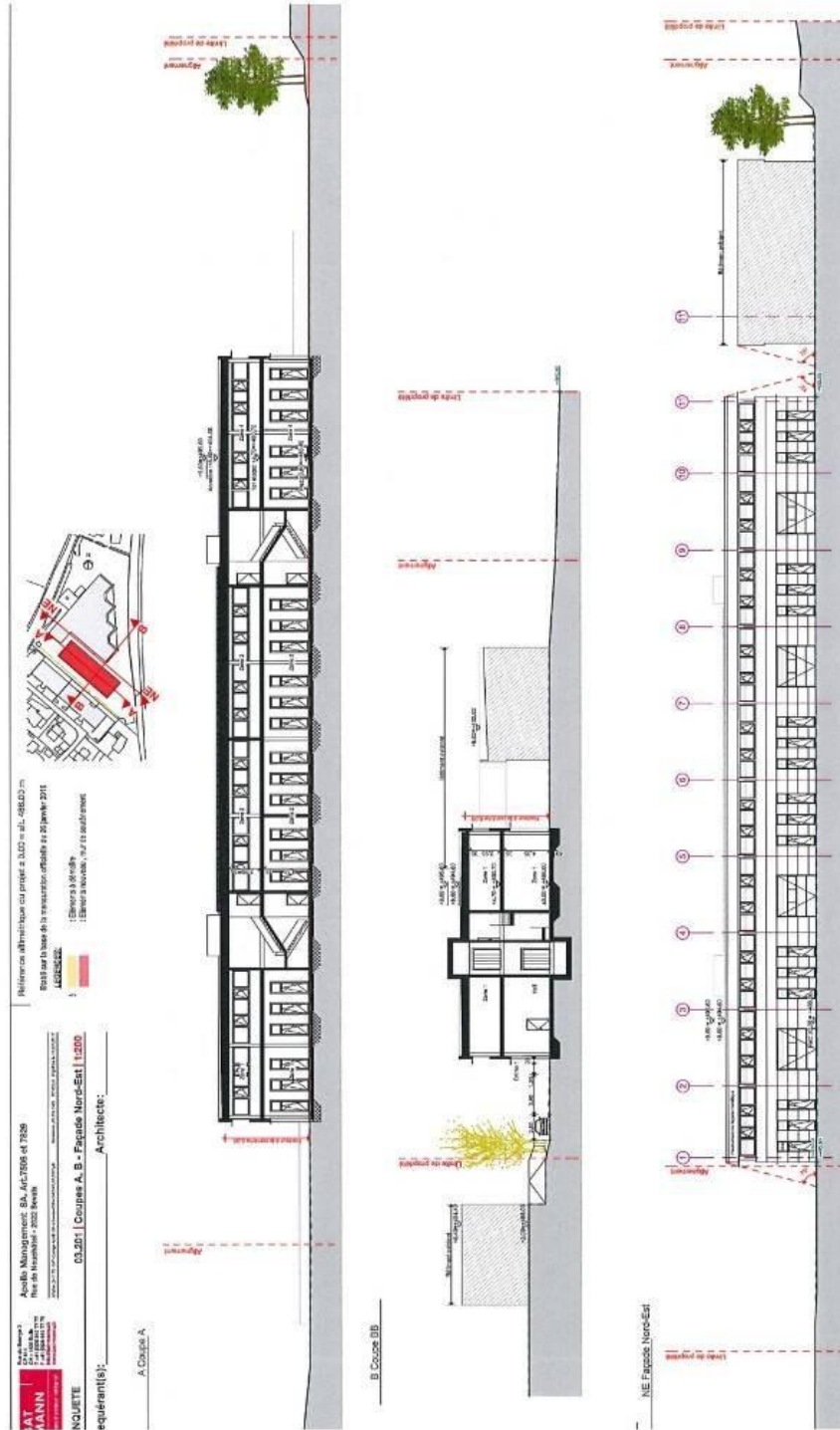
A LOUER DOSSIER No 14134

Plan 1er étage



A LOUER DOSSIER No 14134

Façades Nord-Ouest / Sud-Est / Sud-Ouest



A LOUER DOSSIER No 14134

Coupes A, B - Façade Nord-Est

