



Résidence Claire Vue

Le Vaud



Situation

Nous vous proposons en exclusivité un nouveau et très beau projet immobilier au coeur de la Côte, dans le village de Le Vaud, à 10 minutes de Gland (~10km), 15 minutes de Nyon (~15km), à mi-chemin entre Genève et Lausanne. Le Vaud est un magnifique village d'environ 1200 habitants, qui bénéficie d'une situation privilégiée dans une région riche en activités économiques et culturelles. Situé au nord-est du district de Nyon, Le Vaud a comme voisines les Communes de Bassins, Marchissy, Burtigny et Begnins.

www.levaud.ch



Ce projet se compose de six villas d'architecte, séparées par groupe de deux et entre elles par deux garages, d'où un côté très individualisé. L'orientation sud-ouest des villas leur confèrent une vue sur le Lac Léman et les Alpes dominées par le Mont-Blanc. Ce projet qui se trouve au centre du village, en bordure de zone agricole, est conçu pour allier le charme de la campagne avec la modernité d'un habitat contemporain, lumineux et fonctionnel.



De par sa situation privilégiée, l'accès à toutes les infrastructures du village se fait à pied (école, épicerie, administration communale, agence postale, auberge communale, coiffeur, parc animalier de la Garenne, tennis club de Le Vaud, etc...). Par ailleurs, la piscine de Bassins se trouve à 2 minutes en voiture (~1km).

Le village possède une crèche et concernant la scolarité de la 1P à 4P les enfants sont scolarisés dans le village voisin de Bassins, de la 5P à 8P dans le village de Le Vaud et de la 9P à 11P dans le village de Begnins. Le gymnase est à Nyon. Transports scolaires, devoirs surveillés, cantines scolaires et l'accueil des élèves en dehors des horaires scolaires : <http://www.aise-vd.ch>

Le village est très bien desservi par les bus.



Les villas en construction traditionnelle et écologique offrent :

- 4 chambres
- 2/3 sanitaires
- Panneaux solaires thermiques et photovoltaïques
- Pompe à chaleur air/eau
- Chauffage au sol
- Isolation périphérique
- 1 box + 2 places de parking
- Grande terrasse
- Jardin privé pouvant aller jusqu'à 1200m², selon le choix de la maison
- 4 villas ont une superficie de 170m² habitables + sous-sol complet
- 2 villas ont une superficie de 210m² habitables + sous-sol complet
- Construction en entreprise totale
- Finitions de qualité au choix de l'acquéreur
- Des budgets généreux pour la cuisine, les installations sanitaires, les carrelages et les parquets.





Projet

PERMIS DE CONSTRUIRE EN FORCE

Un dossier complet avec plans, descriptif de construction, tarifs et disponibilités sont à votre disposition sur demande. Nous nous tenons à votre disposition pour une visite du terrain.

Pour de plus amples informations, n'hésitez pas à consulter notre site: www.proprietesdelacote.ch

Résidence Claire Vue

LOTS	SURFACE HABITABLE m ²	SOUS-SOL m ²	TERRASSE m ²	JARDIN m ²	BOX m ²	PLACE DE PARKING	PRIX DE VENTE
A1	170	92	16	898	1	2	1 300 000
A2	170	85	21	1217	1	1	1 340 000
B1	170	85	16	221	1	2	1 170 000
B2	170	85	21	149	1	1	1 150 000
C1	210	70	22	257	1	2	1 240 000
C2	210	70	32	147	1	2	1 220 000

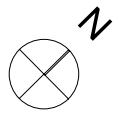
Projets construction 6 villas jumelées -
parcelles 96 & 98 Le Vaud

SURFACES ARRONDIES

VENTE JARDINS | 1:400

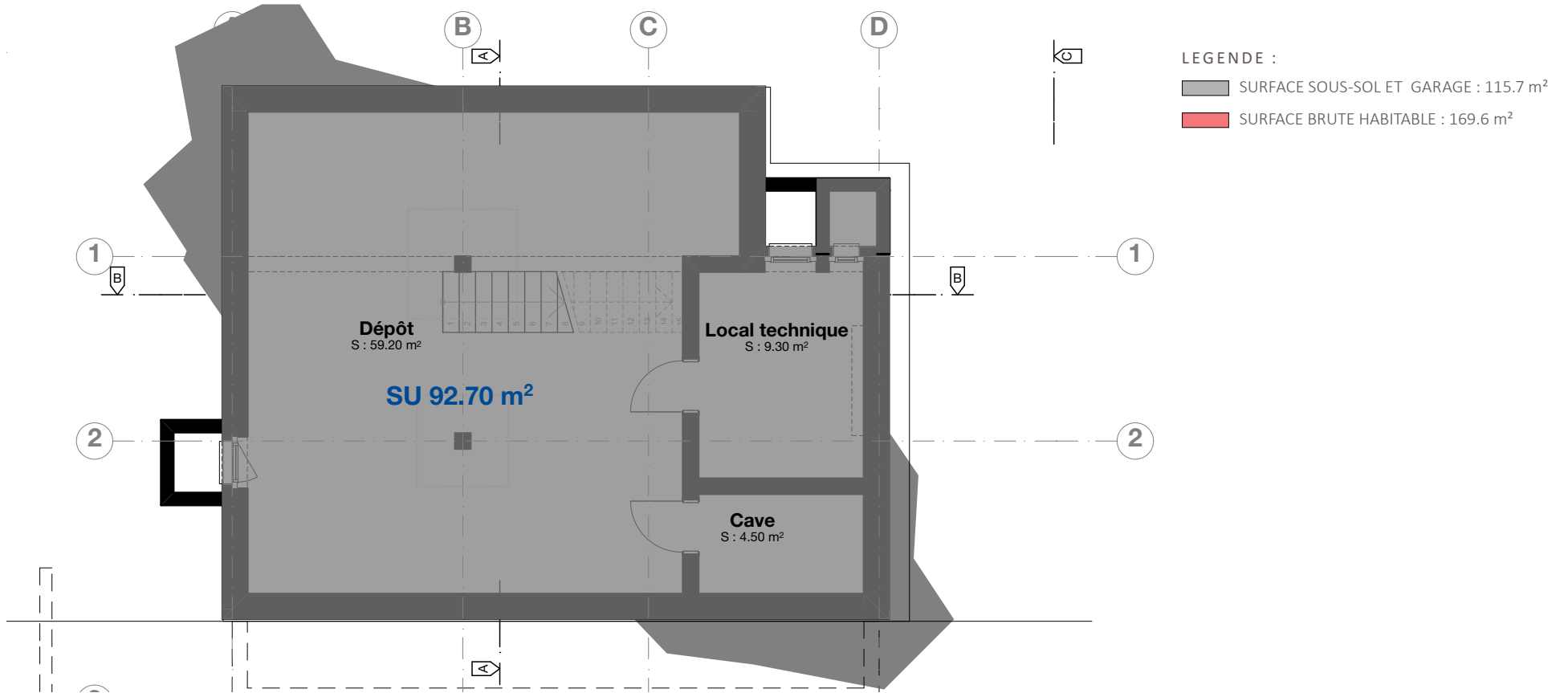


SURFACES ARRONDIES



BATIMENT A1: PLAN DE VENTE | 1:100

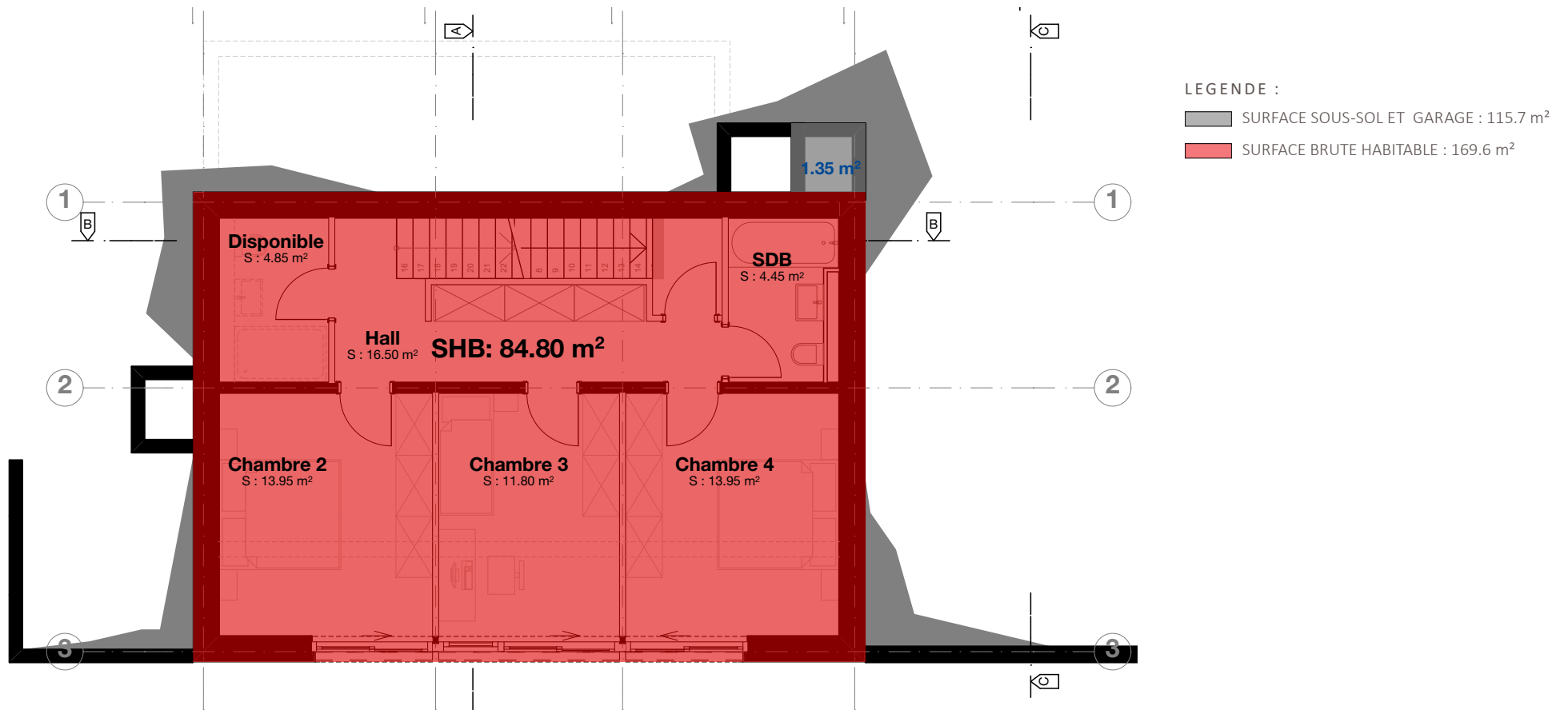
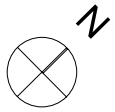
Sous-Sol



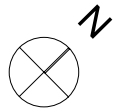
SURFACES ARRONDIES

BATIMENT A1: PLAN DE VENTE | 1:100

Rez Inférieur

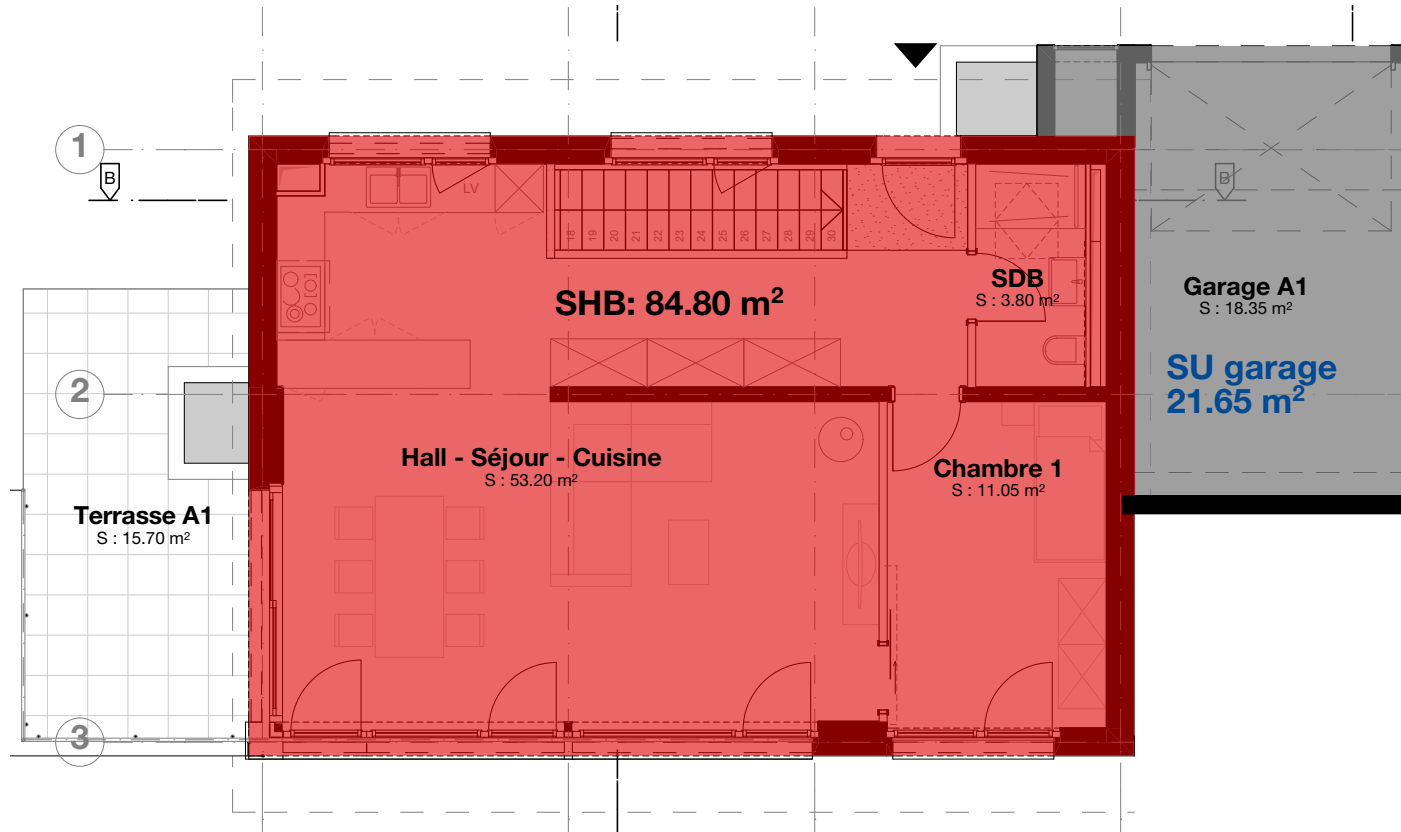


SURFACES ARRONDIES



BATIMENT A1: PLAN DE VENTE | 1:100

Rez Supérieur



LEGENDE :

■ SURFACE SOUS-SOL ET GARAGE : 115.7 m²

■ SURFACE BRUTE HABITABLE : 169.6 m²

SHB: 84.80 m²

SDB
S : 3.80 m²

Garage A1
S : 18.35 m²

SU garage
21.65 m²

Hall - Séjour - Cuisine
S : 53.20 m²

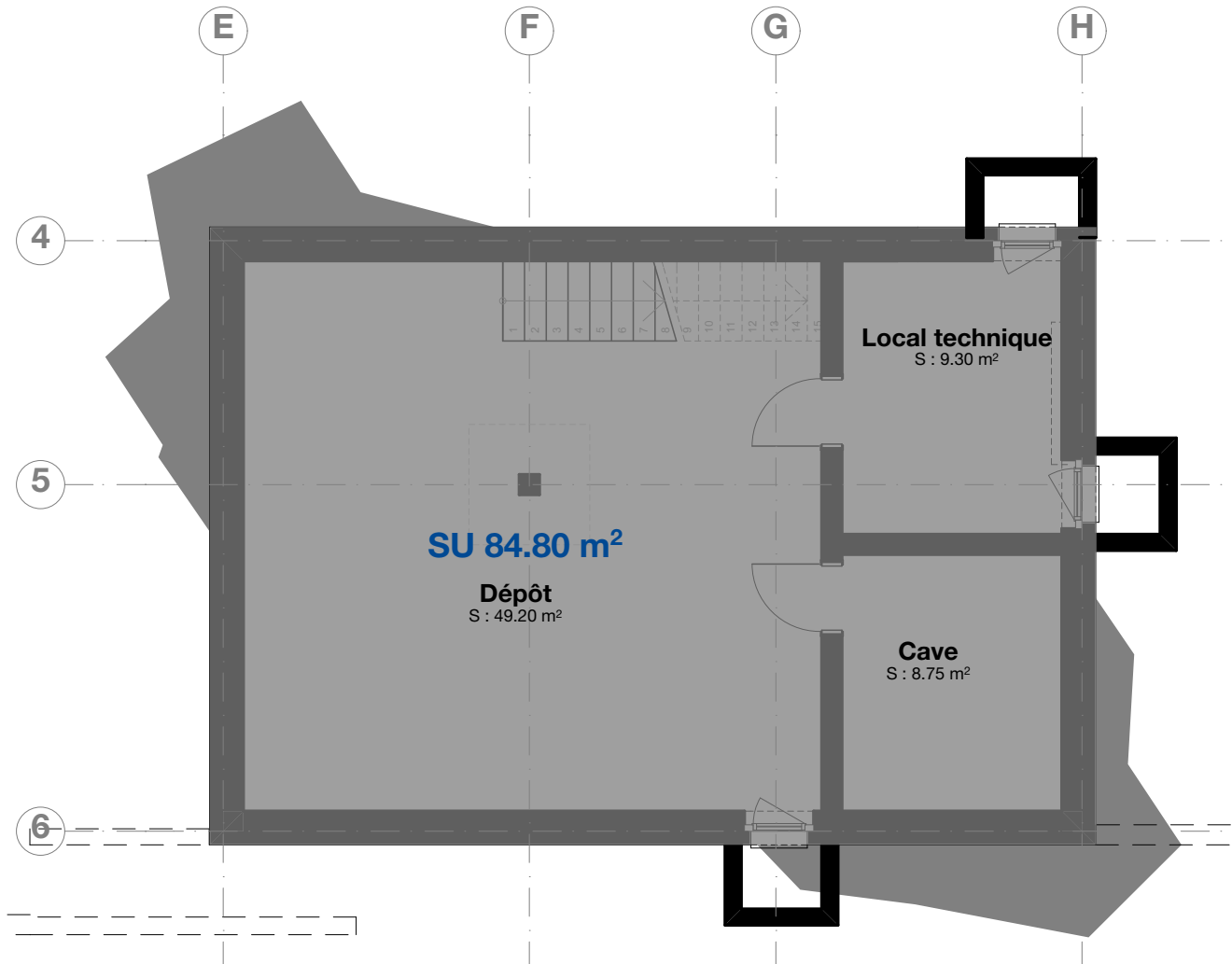
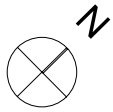
Chambre 1
S : 11.05 m²

Terrasse A1
S : 15.70 m²

SURFACES ARRONDIES

BATIMENT A2: PLAN DE VENTE | 1:100

Sous-sol

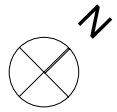


LEGENDE :

 SURFACE SOUS-SOL ET GARAGE : 105.1 m²

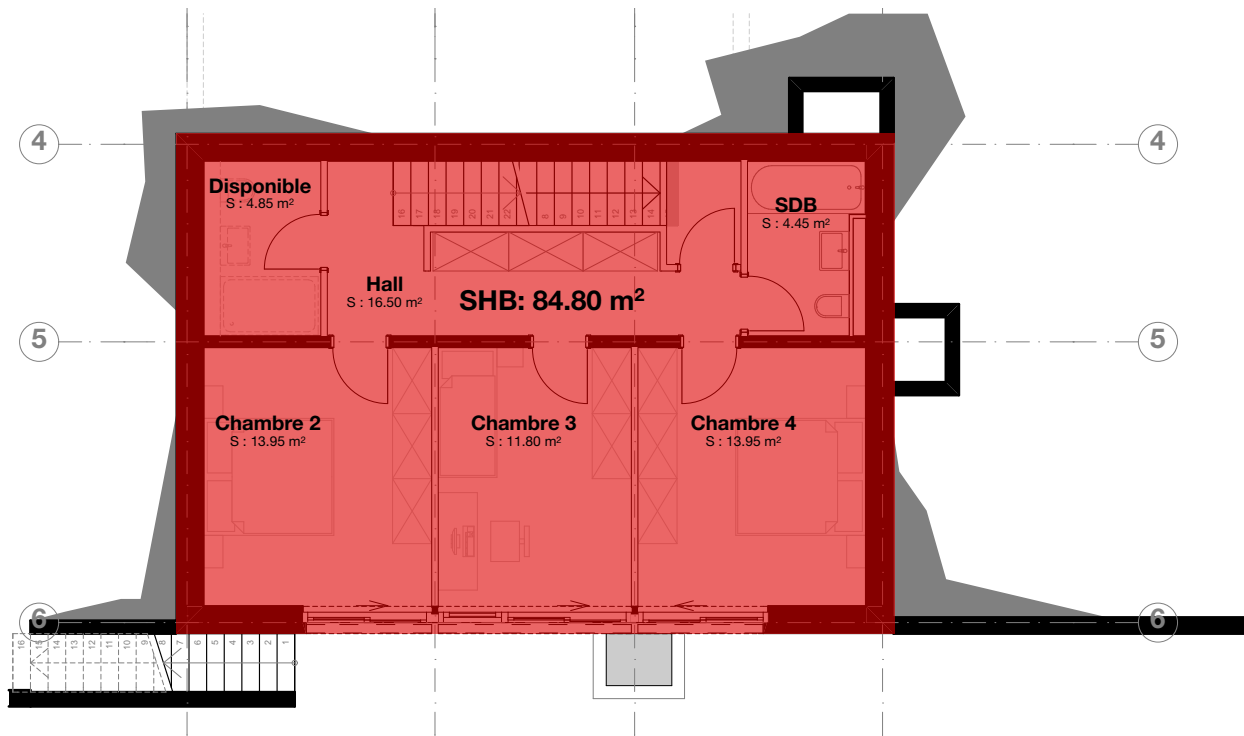
 SURFACE BRUTE HABITABLE : 169.6 m²

SURFACES ARRONDIES



BATIMENT A2: PLAN DE VENTE | 1:100

Rez Inférieur

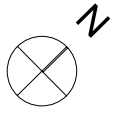


LEGENDE :

■ SURFACE SOUS-SOL ET GARAGE : 105.1 m²

■ SURFACE BRUTE HABITABLE : 169.6 m²

SURFACES ARRONDIES



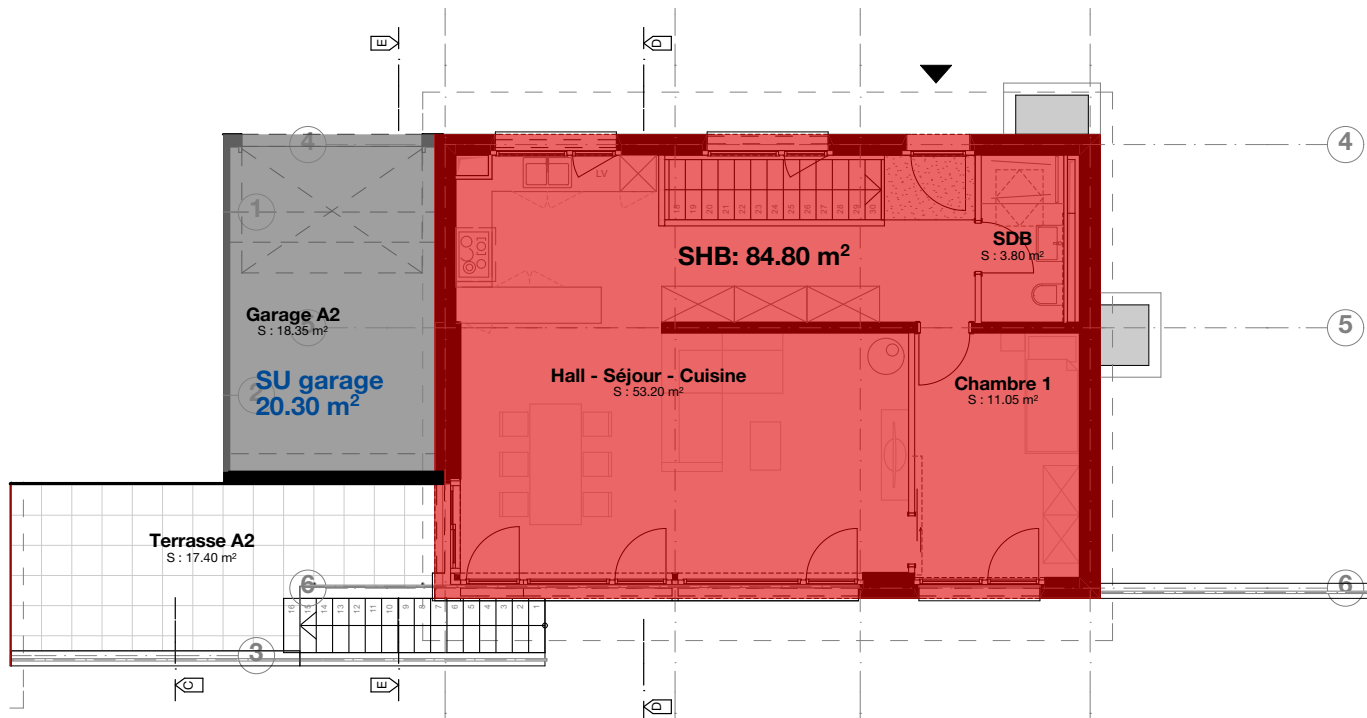
BATIMENT A2: PLAN DE VENTE | 1:100

Rez Supérieur

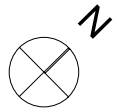
LEGENDE :

 SURFACE SOUS-SOL ET GARAGE : 105.1 m²

 SURFACE BRUTE HABITABLE : 169.6 m²

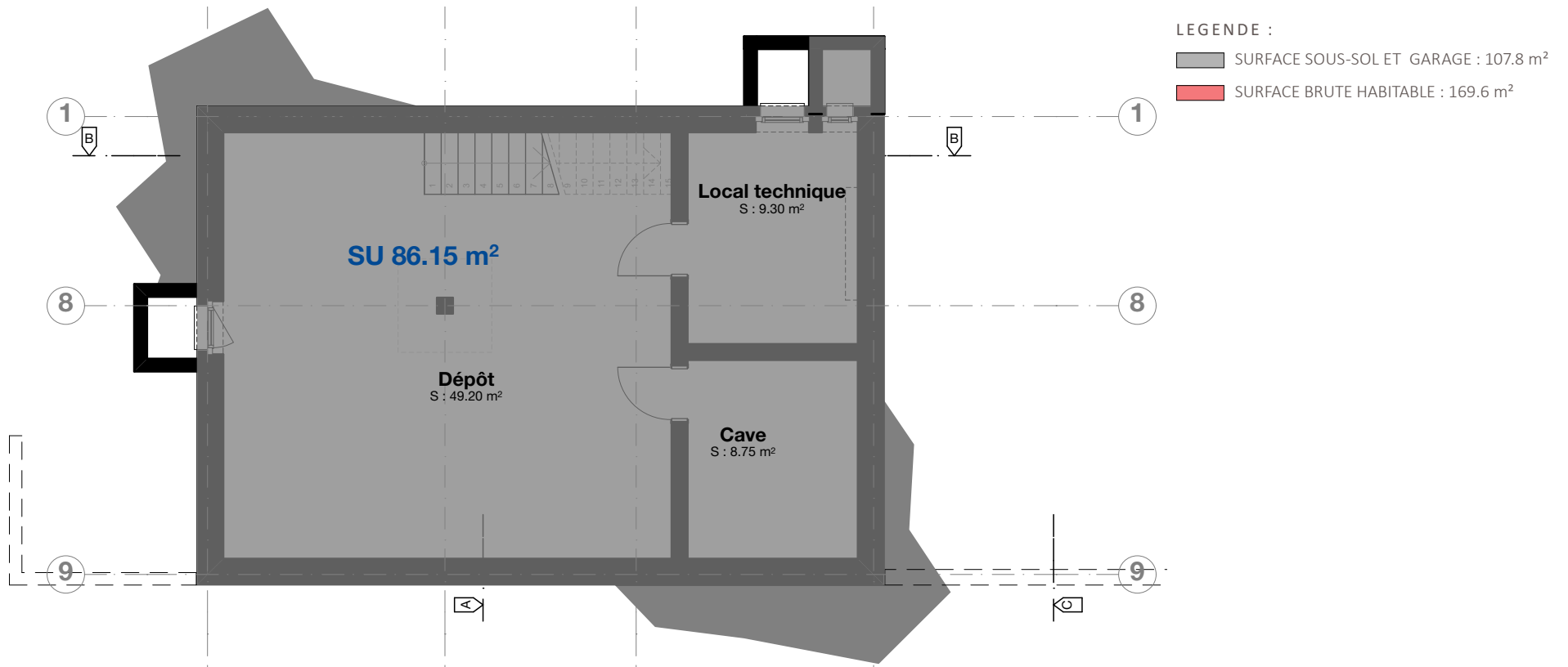


SURFACES ARRONDIES

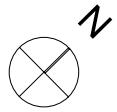


BATIMENT B1: PLAN DE VENTE | 1:100

Sous-sol

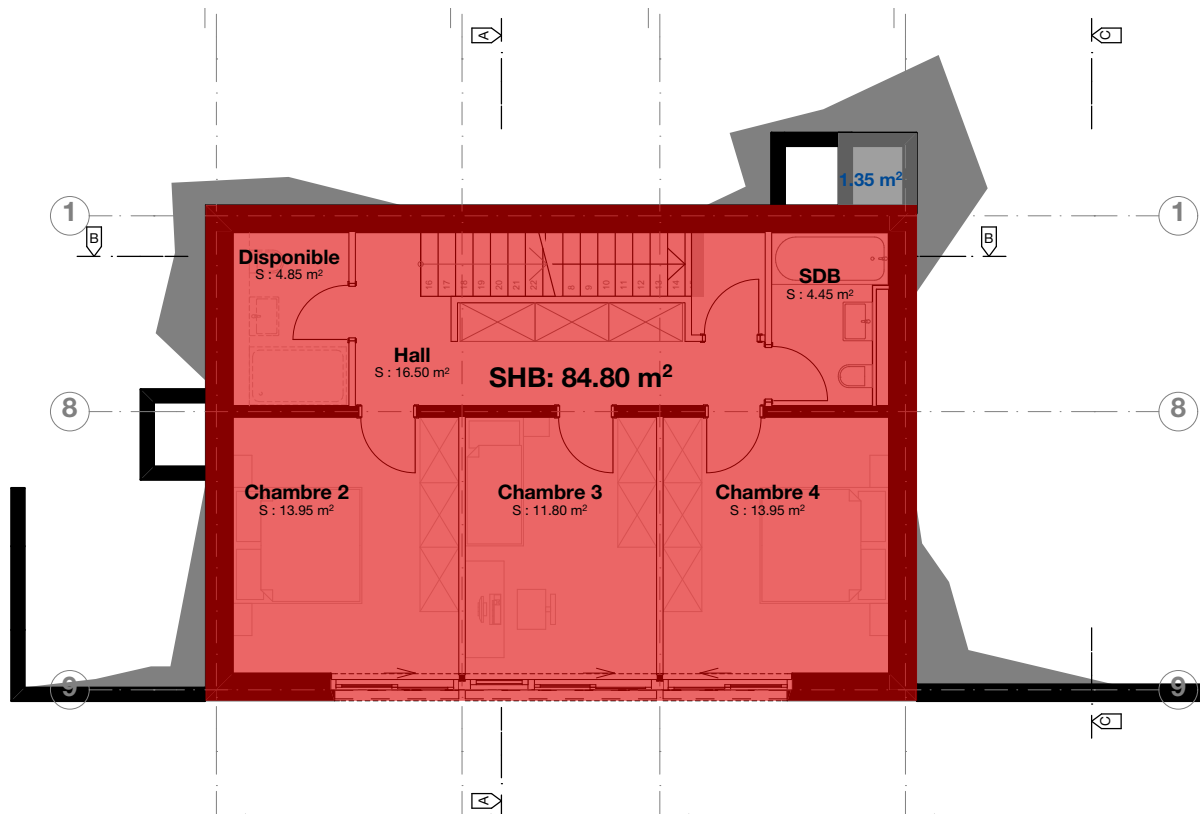


SURFACES ARRONDIES



BATIMENT B1: PLAN DE VENTE | 1:100

Rez Inférieur



LEGENDE :

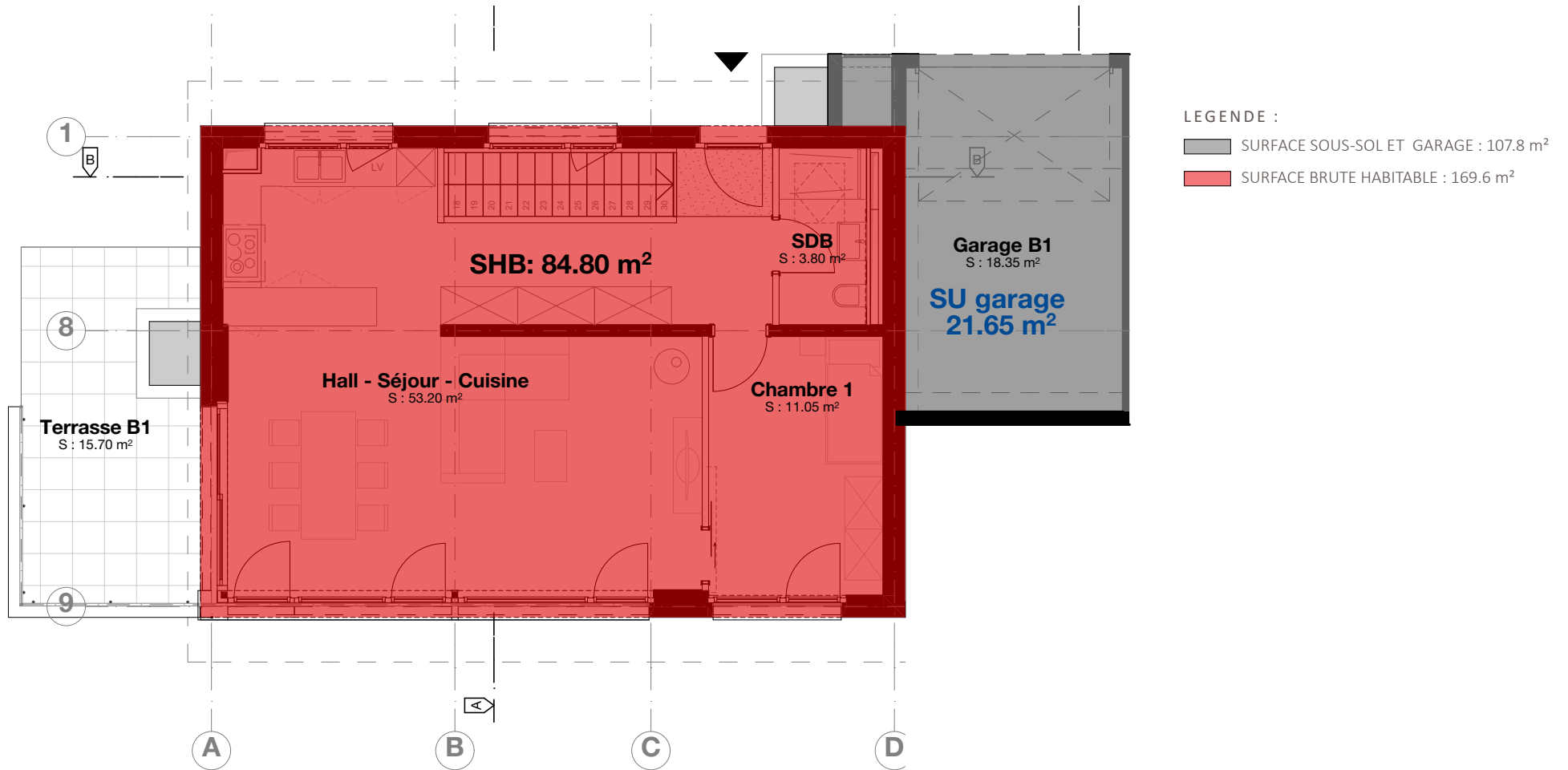
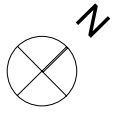
■ SURFACE SOUS-SOL ET GARAGE : 107.8 m²

■ SURFACE BRUTE HABITABLE : 169.6 m²

SURFACES ARRONDIES

BATIMENT B1: PLAN DE VENTE | 1:100

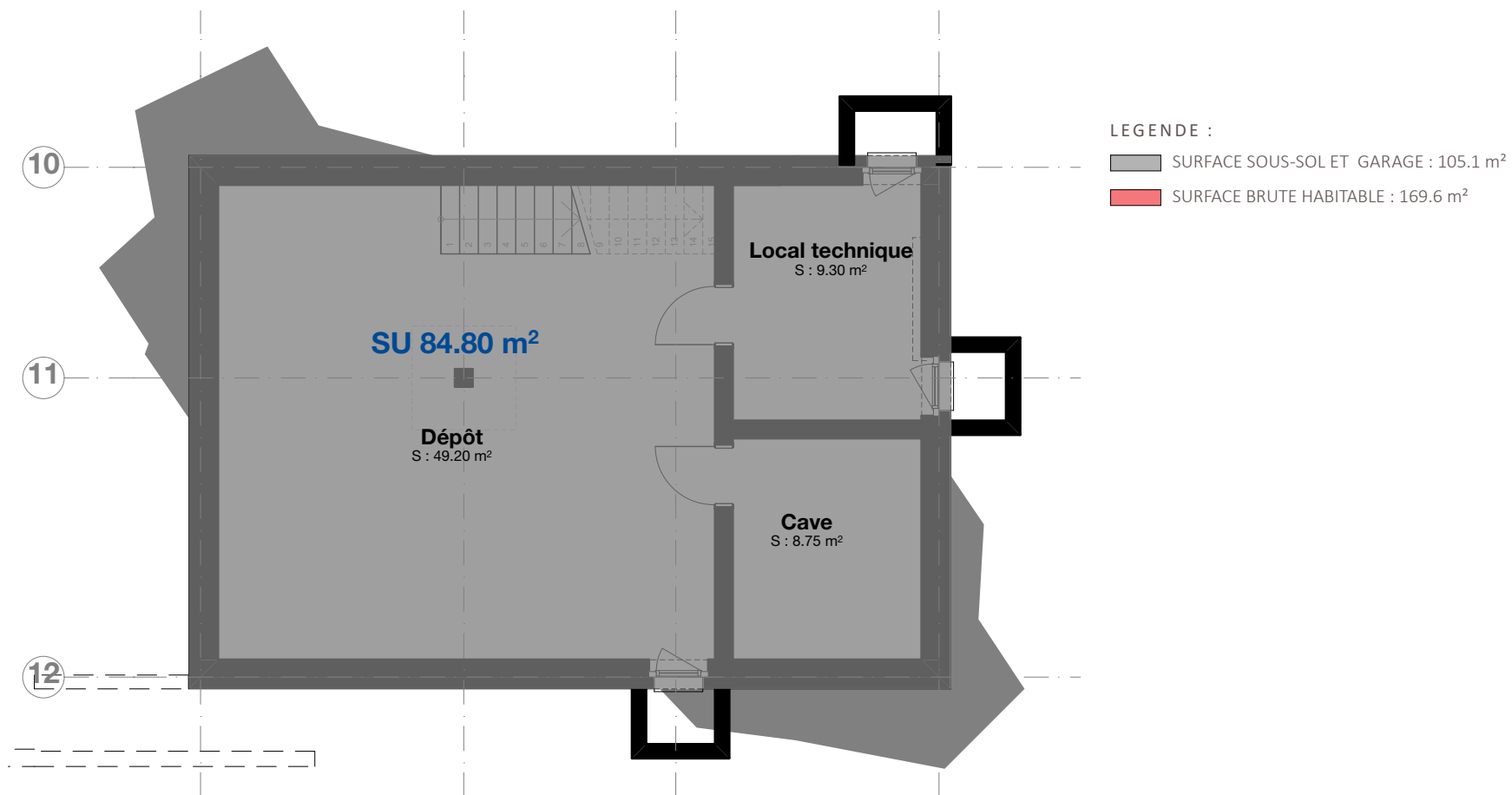
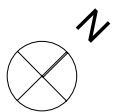
Rez Supérieur



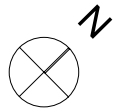
SURFACES ARRONDIES

BATIMENT B2: PLAN DE VENTE | 1:100

Sous-sol

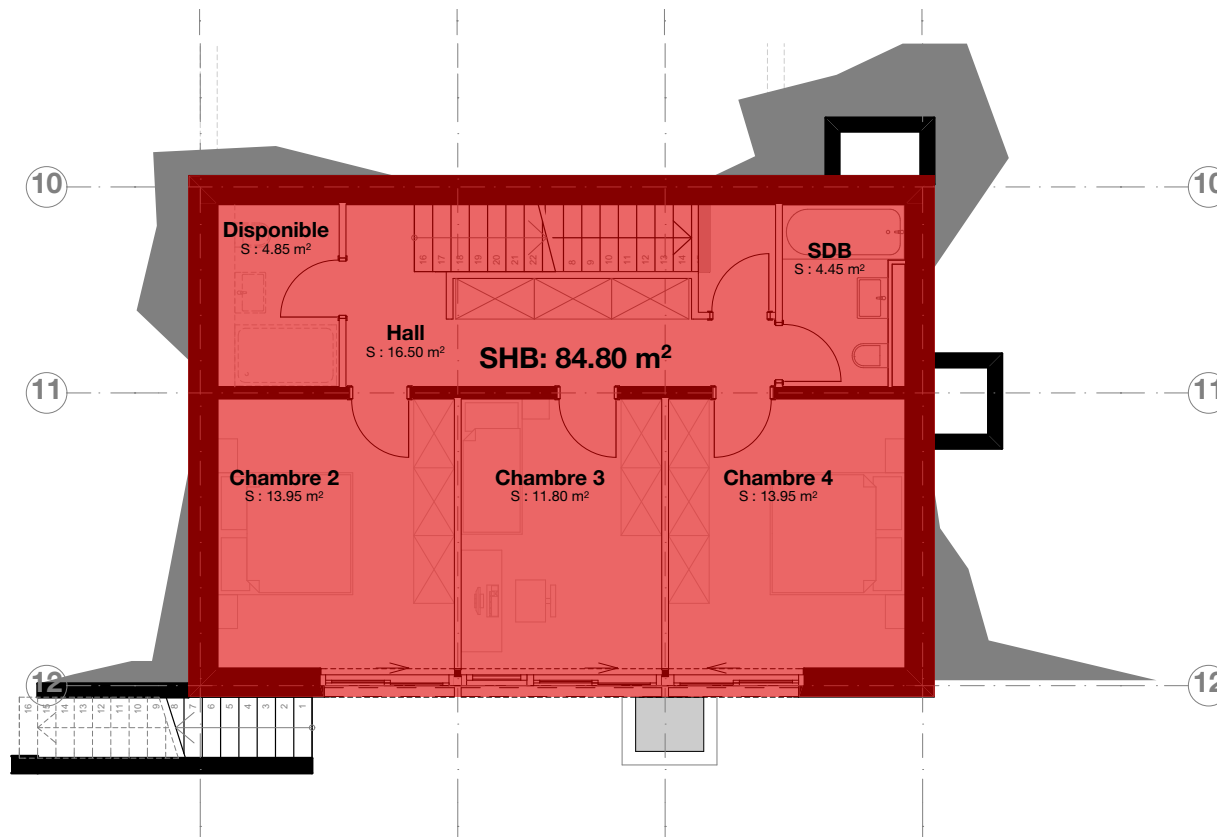


SURFACES ARRONDIES



BATIMENT B2: PLAN DE VENTE | 1:100

Rez Inférieur

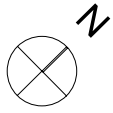


LEGENDE :

■ SURFACE SOUS-SOL ET GARAGE : 105.1 m²

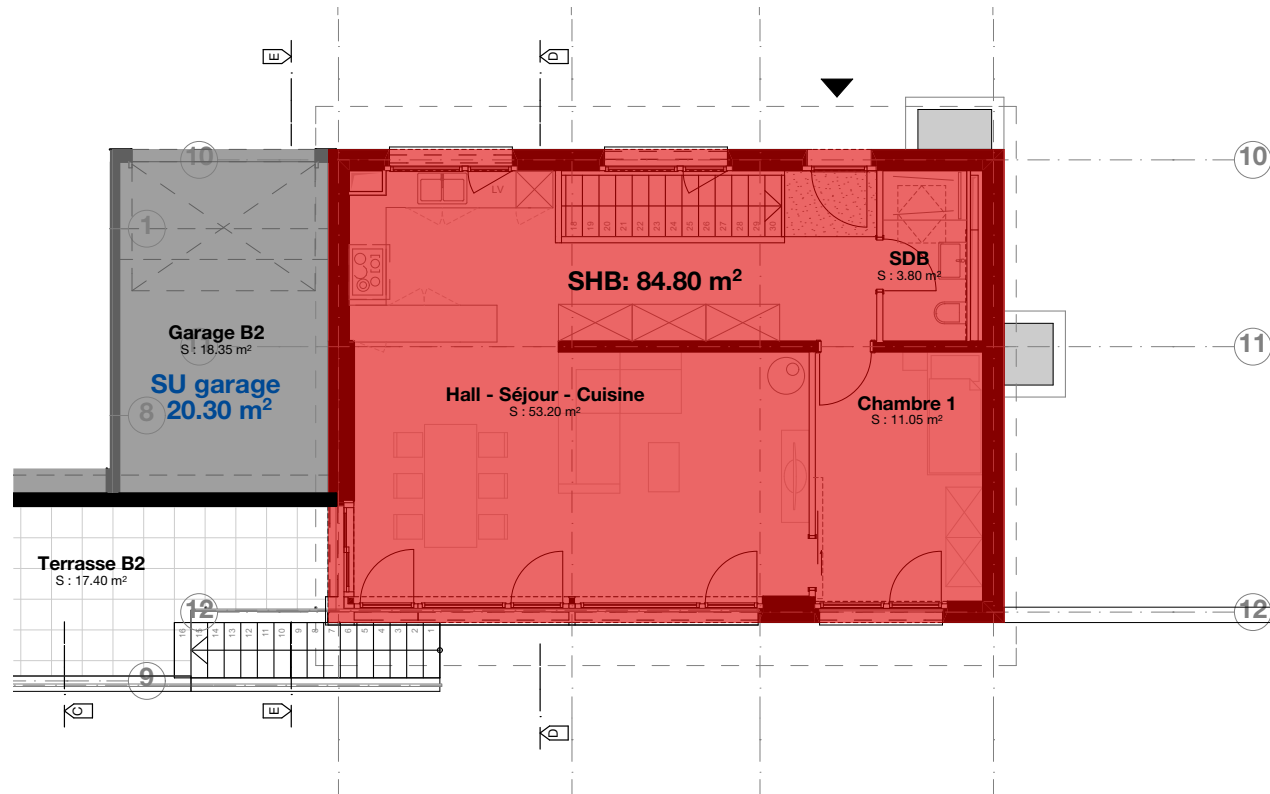
■ SURFACE BRUTE HABITABLE : 169.6 m²

SURFACES ARRONDIES



BATIMENT B2: PLAN DE VENTE | 1:100

Rez Supérieur



LEGENDE :

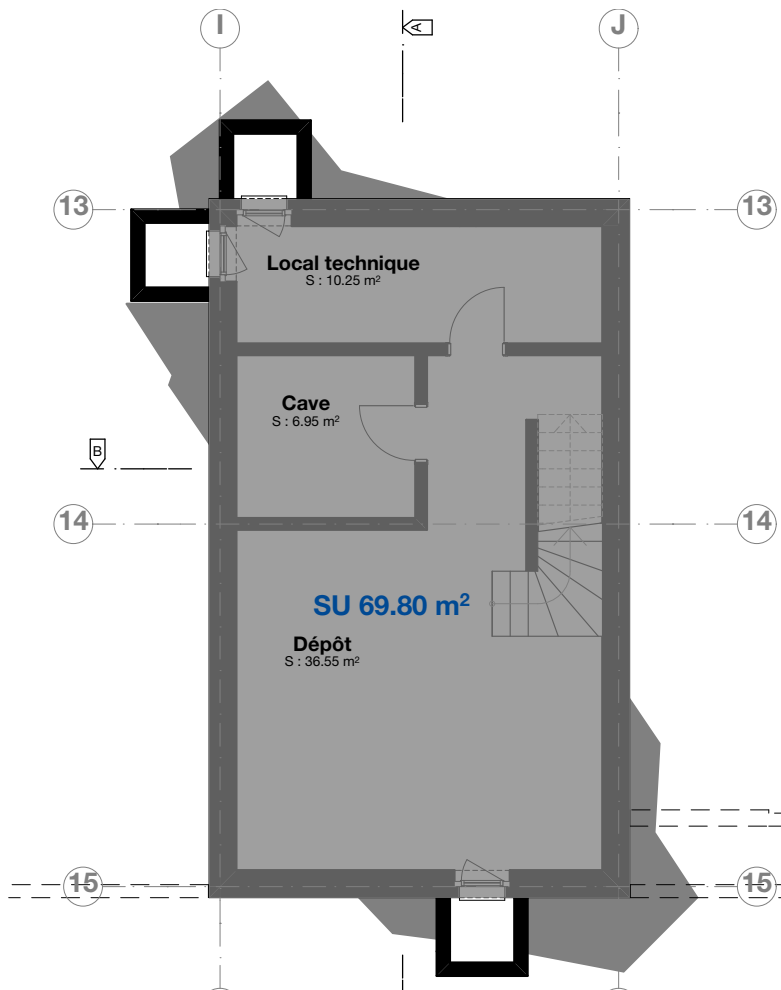
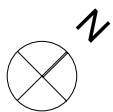
 SURFACE SOUS-SOL ET GARAGE : 105.1 m²

 SURFACE BRUTE HABITABLE : 169.6 m²

SURFACES ARRONDIES

BATIMENT C1: PLAN DE VENTE | 1:100

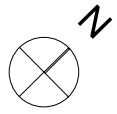
Sous-sol



LEGENDE :

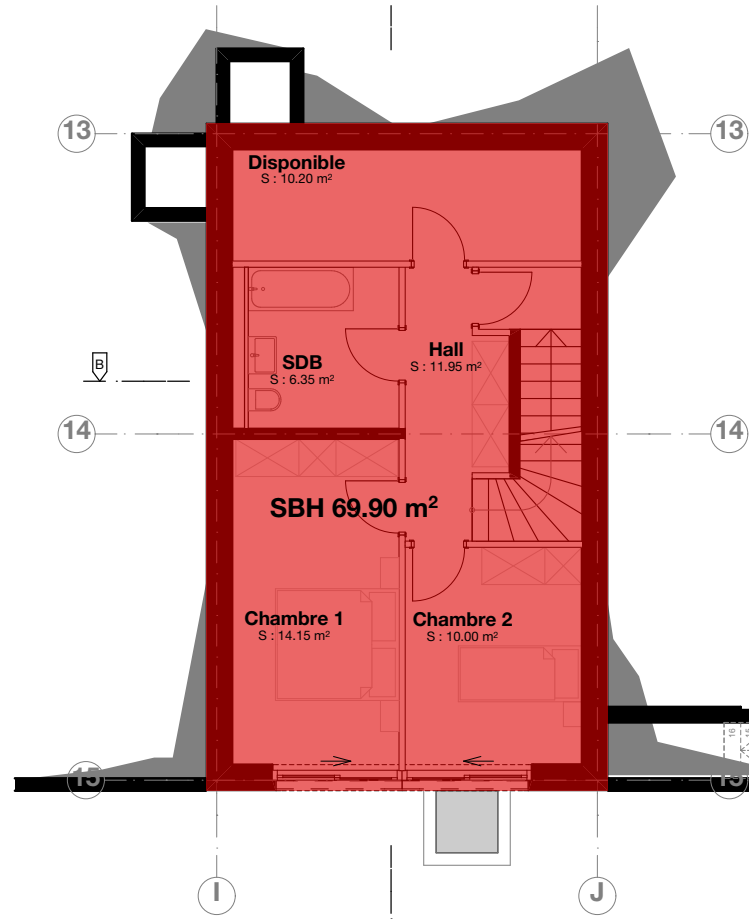
-  SURFACE SOUS-SOL ET GARAGE : 88.1 m²
-  SURFACE BRUTE HABITABLE : 209.7 m²

SURFACES ARRONDIES




BATIMENT C1: PLAN DE VENTE | 1:100

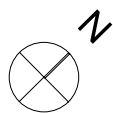
Rez Inférieur



LEGENDE :

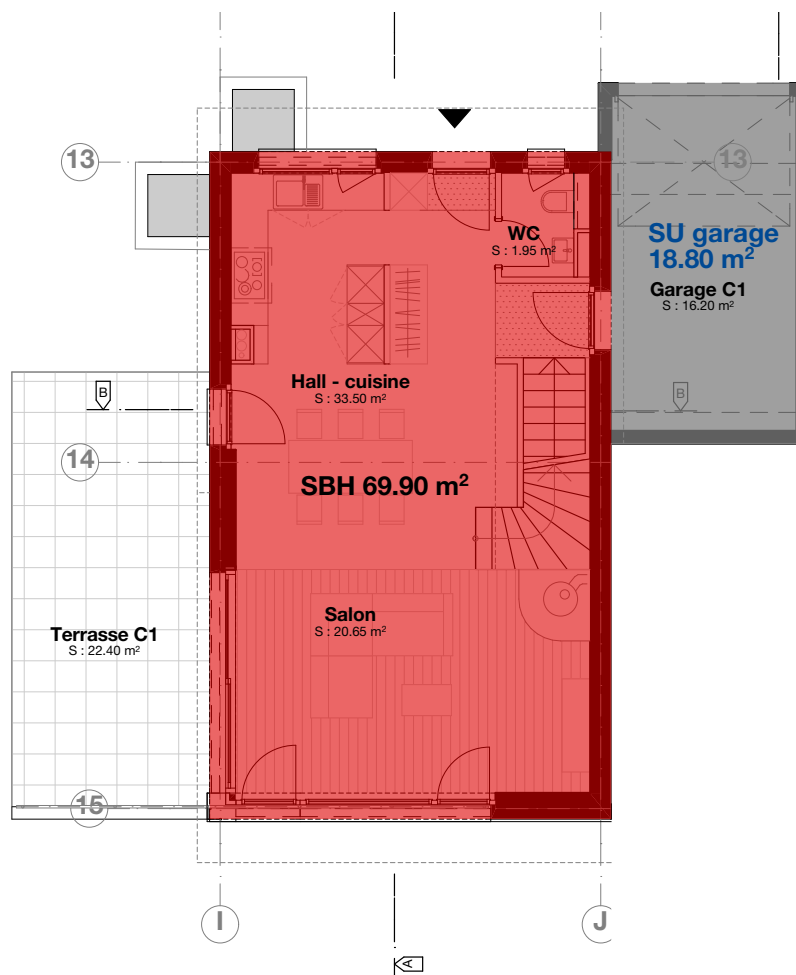
-  SURFACE SOUS-SOL ET GARAGE : 88.1 m²
-  SURFACE BRUTE HABITABLE : 209.7 m²

SURFACES ARRONDIES




BATIMENT C1: PLAN DE VENTE | 1:100

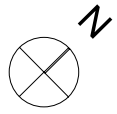
Rez Supérieur



LEGENDE :

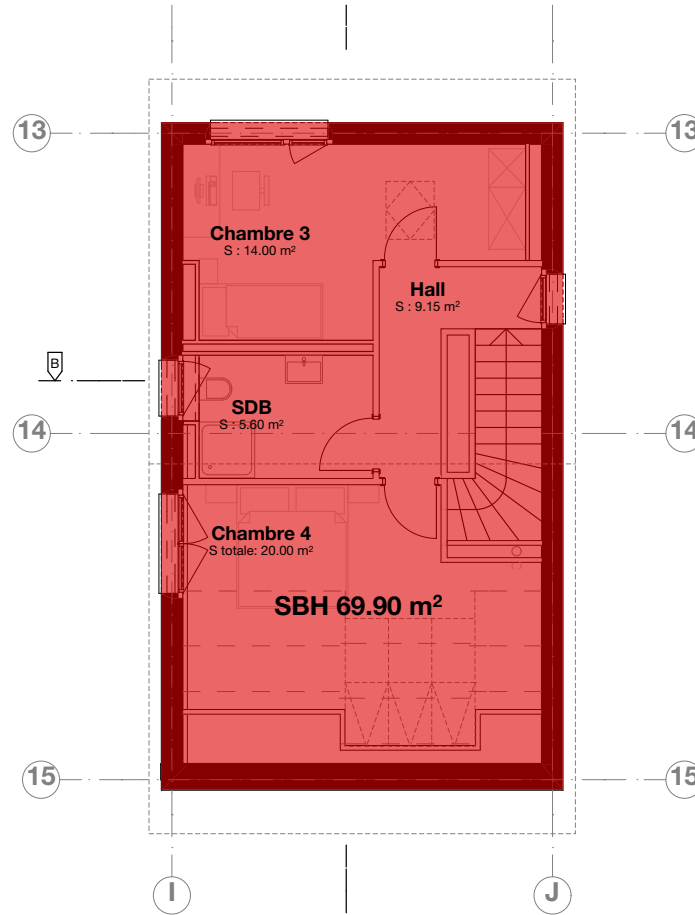
-  SURFACE SOUS-SOL ET GARAGE : 88.1 m²
-  SURFACE BRUTE HABITABLE : 209.7 m²

SURFACES ARRONDIES



BATIMENT C1: PLAN DE VENTE | 1:100

Étage



LEGENDE :

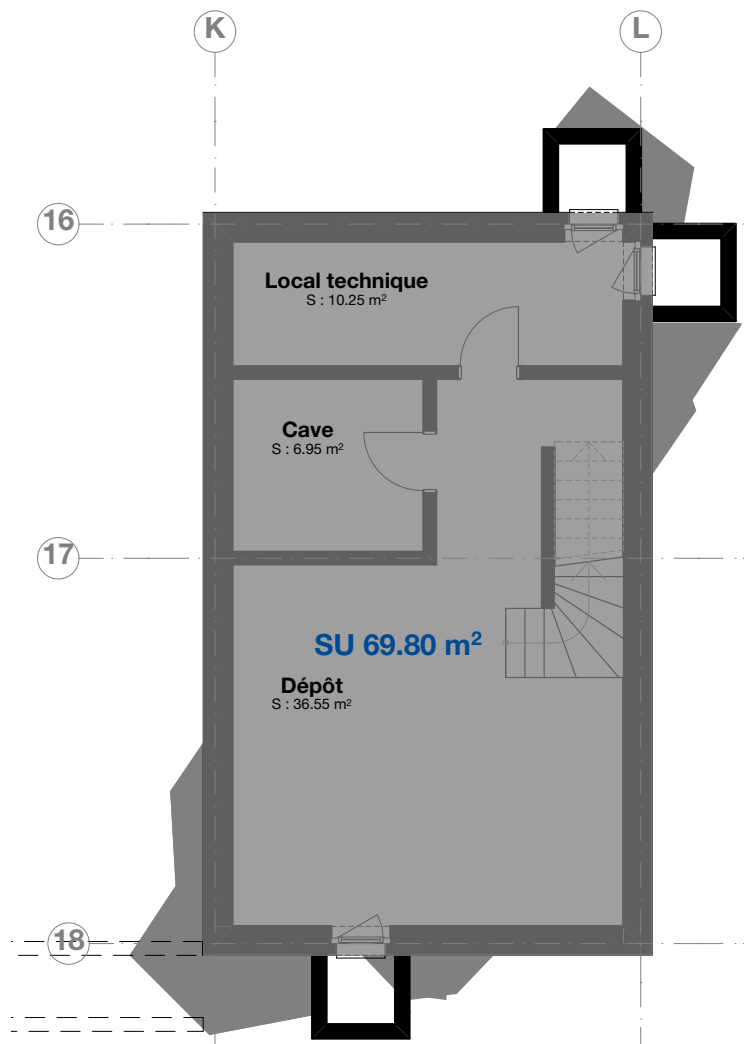
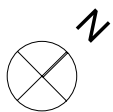
 SURFACE SOUS-SOL ET GARAGE : 88.1 m²

 SURFACE BRUTE HABITABLE : 209.7 m²



SURFACES ARRONDIES

BATIMENT C2: PLAN DE VENTE | 1:100

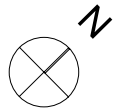
Sous-sol



LEGENDE :

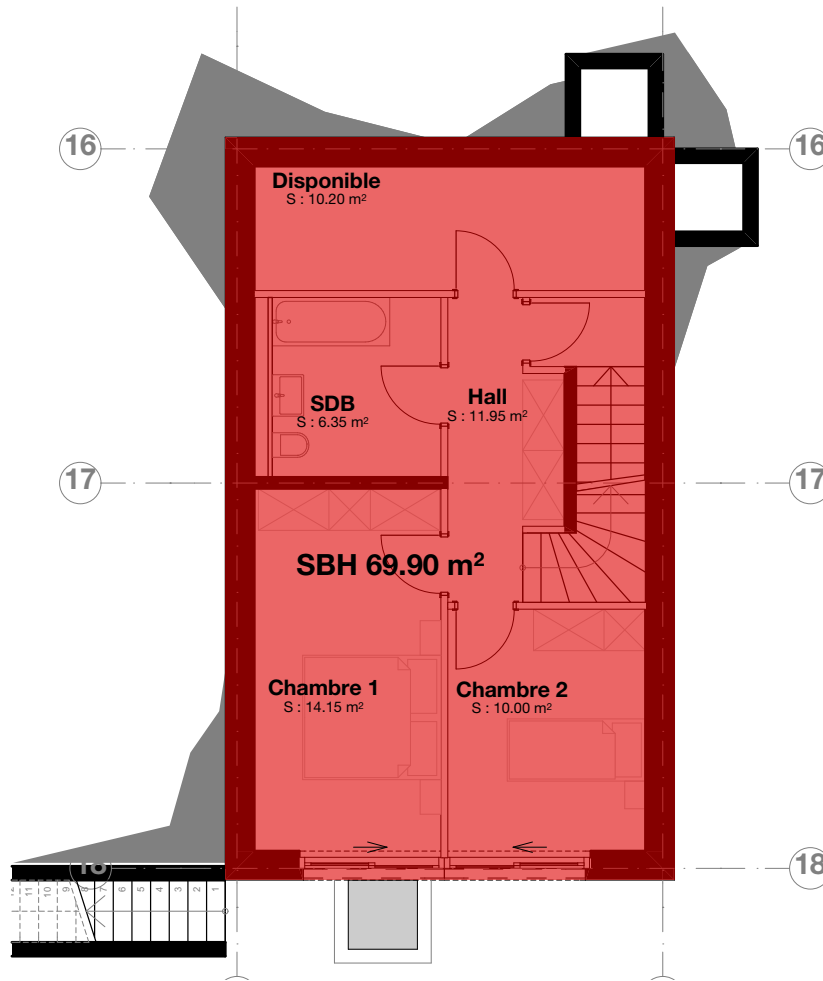
-  SURFACE SOUS-SOL ET GARAGE : 87.9 m²
-  SURFACE BRUTE HABITABLE : 209.7 m²

SURFACES ARRONDIES



BATIMENT C2: PLAN DE VENTE | 1:100

Rez Inférieur

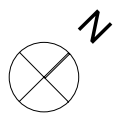


LEGENDE :

■ SURFACE SOUS-SOL ET GARAGE : 87.9 m²

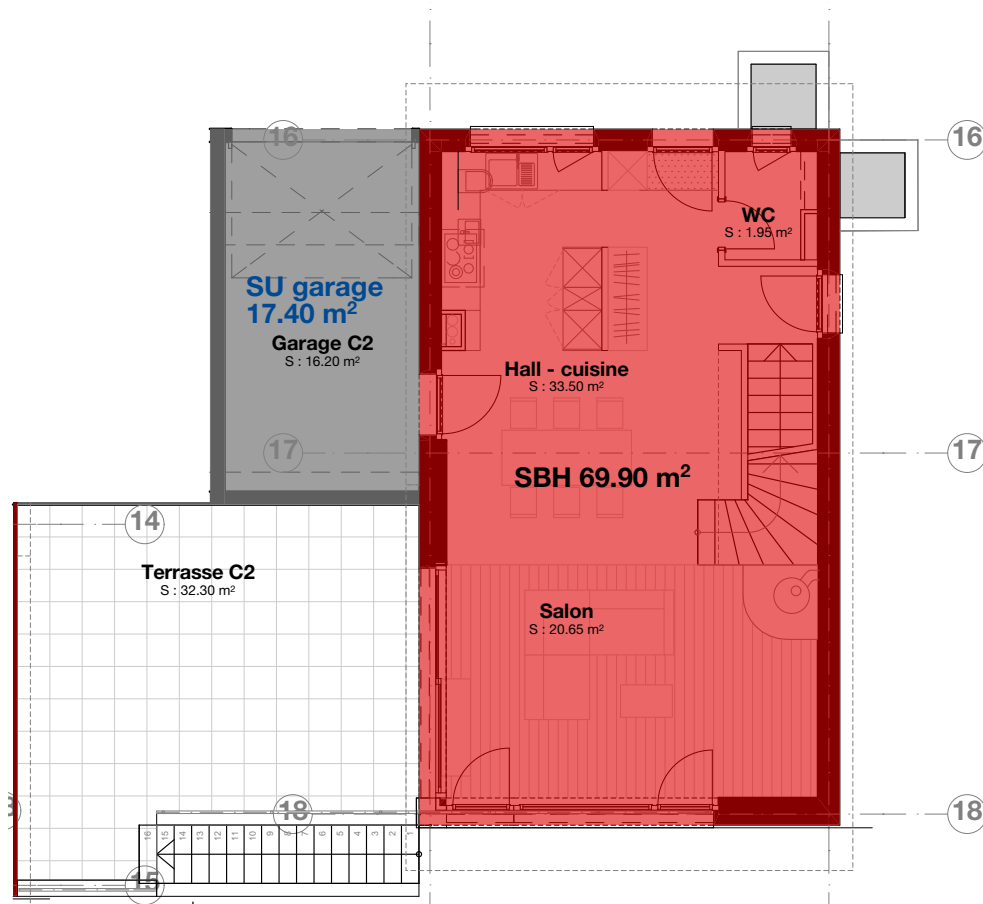
■ SURFACE BRUTE HABITABLE : 209.7 m²

SURFACES ARRONDIES





BATIMENT C2: PLAN DE VENTE | 1:100

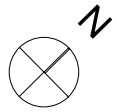
Rez Supérieur



LEGENDE :

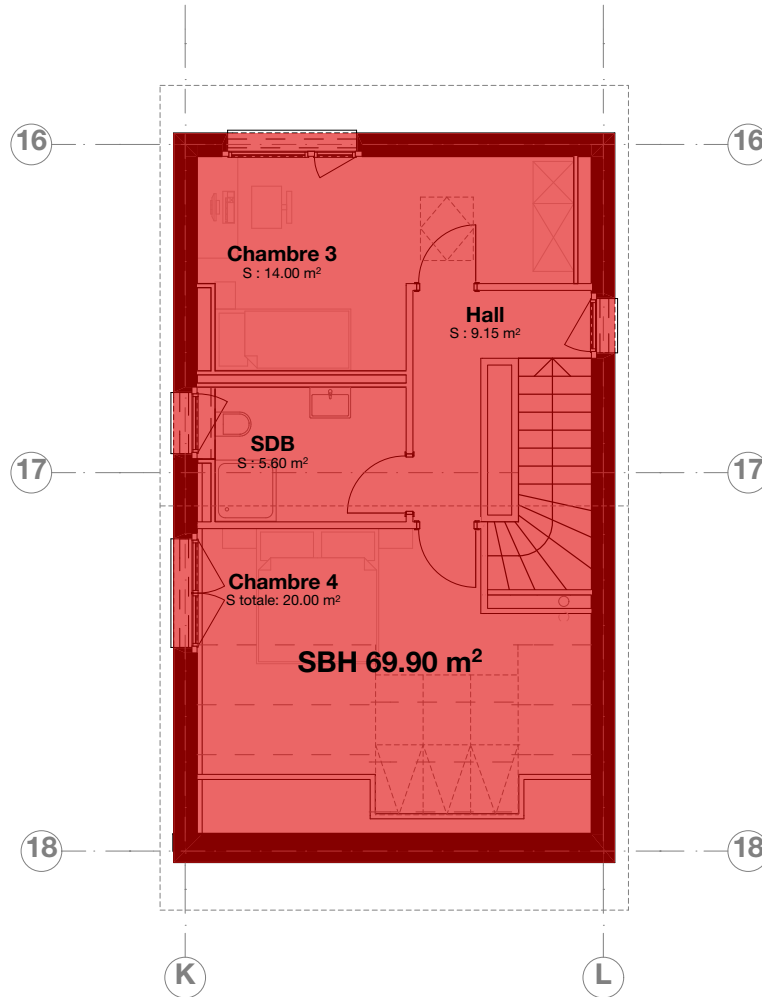
-  SURFACE SOUS-SOL ET GARAGE : 87.9 m²
-  SURFACE BRUTE HABITABLE : 209.7 m²

SURFACES ARRONDIES



BATIMENT C2: PLAN DE VENTE | 1:100

Étage



LEGENDE :

 SURFACE SOUS-SOL ET GARAGE : 87.9 m²

 SURFACE BRUTE HABITABLE : 209.7 m²

SURFACES ARRONDIES